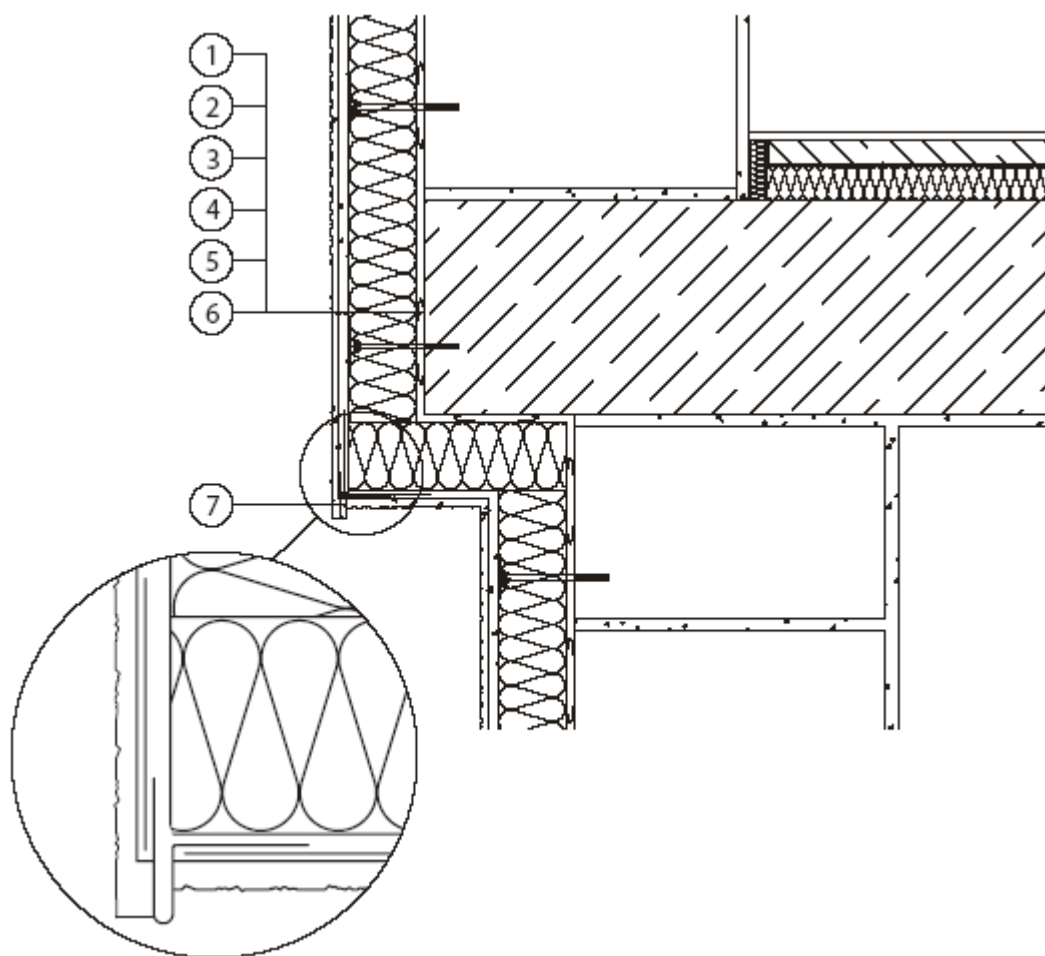
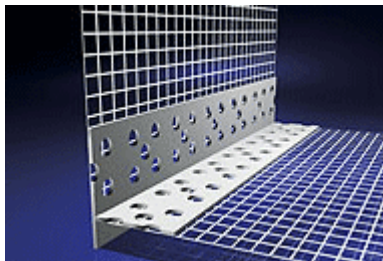


Detail 1 – Ustupující podlaží a okenní nadpraží s okapničkou (D1)

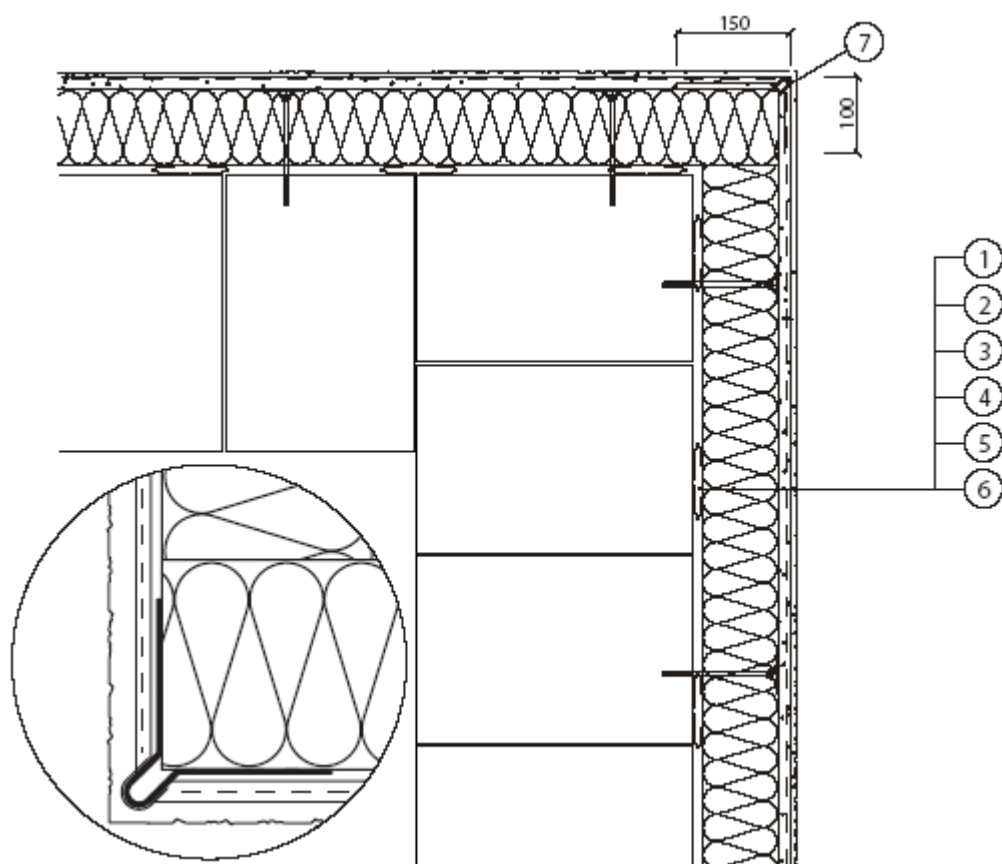


1. Lepící tmel
2. MV tl. 140 mm
3. Sklotextilní síťovina
4. Lepící stěrka
5. Univerzální základ pod omítku
6. Omítka
7. Okapnička

Plastový profil s armovací skelnou tkaninou, délka 2,0 m

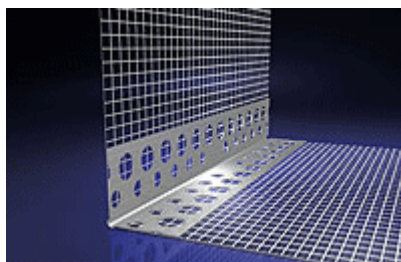


Detail 2 – Vyztužení rohů – profil s integrovanou síťovinou (D2)

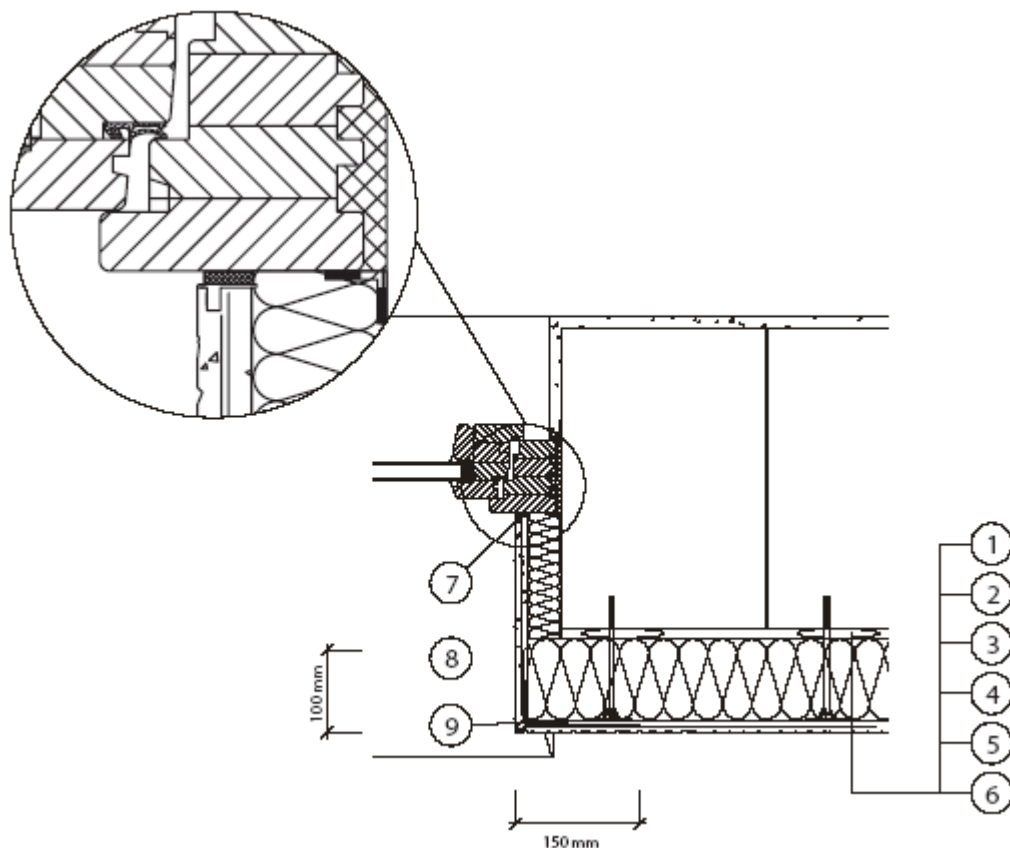


1. Lepicí tmel
2. MV tl. 140 mm
3. Sklotextilní síťovina
4. Lepicí stěrka
5. Univerzální základ pod omítku
6. Omítka
7. Rohový profil s integrovanou síťovinou

Rohový plastový profil s integrovanou skelnou tkaninou, délka 25,0 m

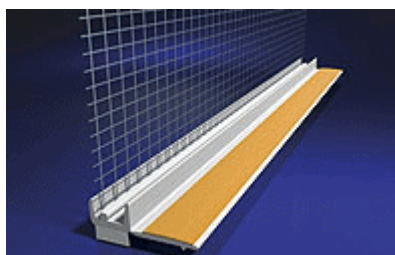


Detail 3 – Okenní a dveřní ostění s přípojovacím profilem a integrovanou síťovinou (D3)

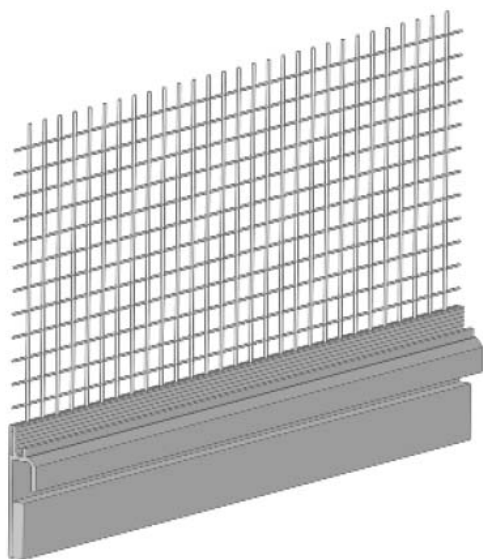


1. Lepící tmel
2. MV tl. 140 mm
3. Sklotextilní síťovina
4. Lepící stěrka
5. Univerzální základ pod omítku
6. Omítka
7. Ostění s okenním a dveřním přípojovacím profilem se síťovinou
8. Parapet
9. Rohový profil se síťovinou

Plastový okenní profil s armovací skelnou tkaninou, tl. 9 mm, délky 2,4 m



Detail 4 – ukončení kontaktního zateplovacího systému ve vnitřním rohu při styku s parapetem (D4)



Profil pro boční napojení parapetu

Lišta pro odvod vody z ostění a zamezení zatékání za vnější bok parapetu v systému ETICS (kontaktním zateplovacím systémem).

- PVC profil pro plechové parapety s bočním ohybem
- plastová lišta se sklovláknitou tkaninou, umožňuje dilataci parapetu bez následného vzniku prasklin a trhlin na ostění

Detail 5 – Založení zateplovacího systému – montážní soklový profil (D5)

Montážní soklový profil pro založení tepelně izolačních desek do roviny v kontaktním zateplovacím systému - ETICS.

Materiál:

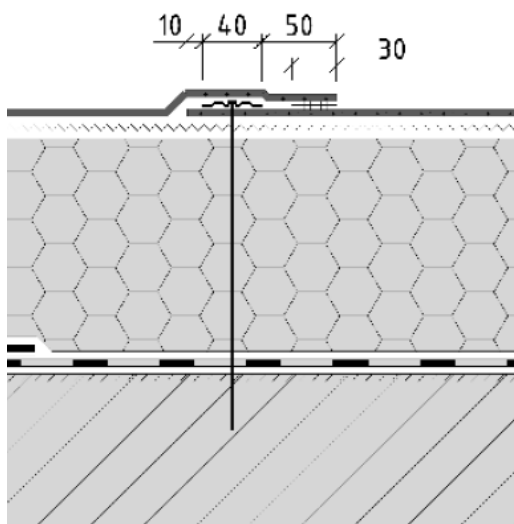
PVC odolné alkalickému prostředí a UV-stabilní

Rozměr:

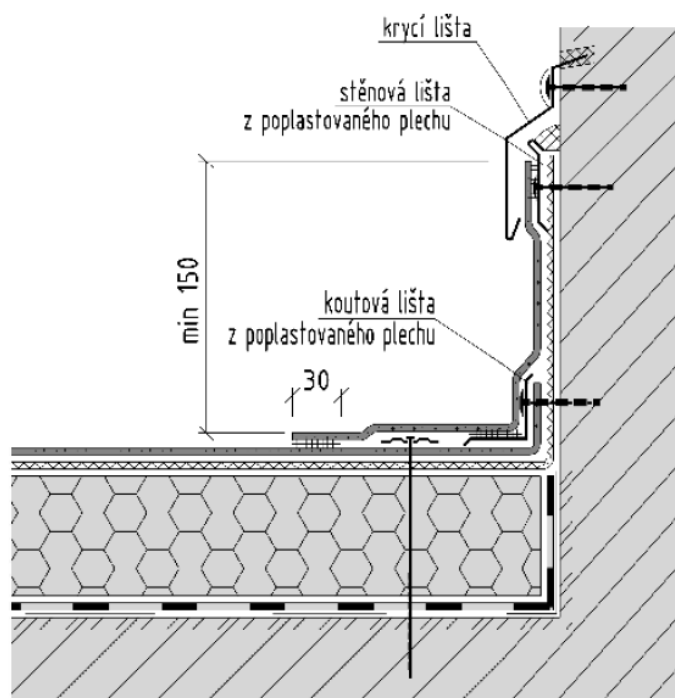
šířka 100 mm, délka 2,0 m



Detail 6 – Skladba jednoplášťové střechy – průběžný spoj fólie s kotvením (D6)



Detail 7 – Napojení střešní krytiny na svislou konstrukci (D7)



Detail 8 – Detail okapu (D8)

